

**terpeniclabs**

FITOAROMATERAPIA CIENTÍFICA

## Technical Data Sheet

# ACEITE ESENCIAL DE ARBOL DEL TÉ

Reference : ACEITE ESENCIAL DE ARBOL DEL TÉ

Manufacturer: TERPENIC LABS

### Description

ASPECT at 20°C : Líquido  
COLOR : Amarillo a amarillo pálido.  
ODOR : Amaderado, a tierra.  
STORAGE CONDITIONS : Mantener el envase cerrado, en lugar fresco, seco y protegido de la luz.  
SHELF LIFE : 36 meses, pasado ese tiempo comprobar la calidad del producto  
USE : Aroma  
BOTANICAL NAME : *Melaleuca alternifolia*  
COMPOSITION : Destilación por corriente de vapor de las hojas del árbol de la especie  
*Melaleuca alternifolia*  
GRADE : 100% puro y natural

### Specification Data

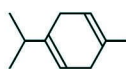
SPECIFIC GRAVITY (20°C/20°C): 0,885 to 0.906  
Refractive index to 20°C : 1.475 to 1.482  
FLASH POINT (in closed cup) : +57°C  
SOLUBILITY : Insoluble en agua, soluble en etanol

### Legislation :

EINEC : 285-377-1  
C.A.S : 85085-48-9 68647-73-4  
CNS: 100% pure and natural



TERPENIC LAB S.L.  
Pl. Llibertat 13, 17252  
Calonge, Girona



**terpeniclabs®**  
www.terpenic.com



DELEGACIÓN BARCELONA  
C/Ramon Llull, 7, 08401  
Granollers, Barcelona

TEL +34 931 173 847  
MVL +34 670 044 748  
FAX +34 931 980 593  
info@terpenic.com